



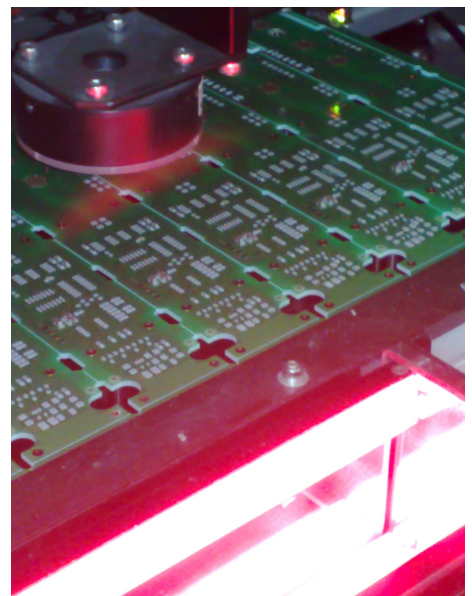
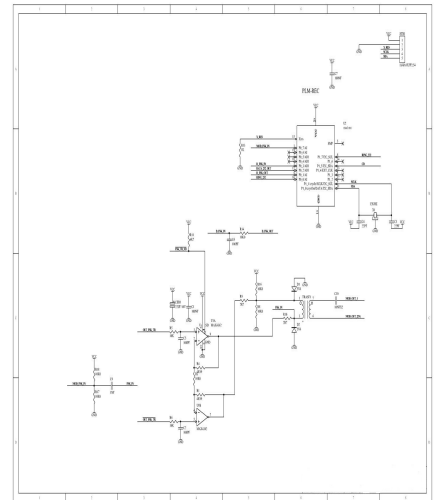
# **E.S.H. Electronics Sweet Home S.r.l.**

- **PRODUZIONE DI APPARECCHIATURE ELETTRONICHE C/TERZI**
- **CONTO LAVORO / CONTO PIENO**
- **PRODUZIONI SMD E PTH**
- **VERNICIATURA / RESINATURA SCHEDE**
- **STAMPA 3D**
- **PROGETTAZIONE**
- **COLLAUDI**

L'azienda E.S.H è nata nel 2008 dall'iniziativa di giovani figure tecniche che avendo avuto esperienze decennali nell'ambito elettronico in diversi rami d'aziende, hanno riunito le loro capacità , volontà e idee sommandole all'esperienza, con l'intenzione di proporsi sul mercato come partner di aziende cercando di fornire un pacchetto di servizi completo.

L'E.S.H è in grado di proporsi come valido punto di riferimento, quando elementi come tecnologia e affidabilità diventano essenziali, nella progettazione e nella produzione di sistemi elettronici. Una realtà in crescita costante che con tecnologie e risorse umane qualificate è in grado di gestire tutti gli step di lavorazione: dalla ricerca, lo sviluppo, la progettazione e l'ingegnerizzazione di sistemi elettronici alla produzione degli stessi , proponendo ai propri clienti un servizio preciso ed affidabile.

La politica aziendale volta alla soddisfazione totale del Cliente è concentrata, in particolar modo, ad eseguire scrupolosi controlli di qualità in modo da garantire al prodotto uno standard qualitativo molto elevato.



**Strada Valle, 4 – Cocquio Trevisago (VA) - 21034**

**Tel/Fax +39 0332701651 Tel +39 0332975147**

**E-mail: [esh.elettronica@gmail.com](mailto:esh.elettronica@gmail.com)**

**[eshsrl@pec.it](mailto:eshsrl@pec.it)**

**Web: [www.eshelettronica.it](http://www.eshelettronica.it)**



# Tecnologia e Reparti di produzione

- 2 Pick & Place Suzuki ( 1000V – 2000V)
- Loader / unloader
- Serigrafica semiautomatica DEK-248
- Serigrafica automatica AUTOTRONIK BS-1400
- Ispezione ottica (AOI) - VCTA-Z5X
- Forno a rifusione HELLER 1088
- Robot a tre assi AEB
- Stampante 3d 3NTR A4 V.2
- Saldatrice IEMME LEPUS
- 2 Pozzetti statici
- Rasatrice semiautomatica
- Linee di montaggio manuale





# E.S.H. Electronics Sweet Home S.r.l.

## MONTAGGIO COMPONENTI SMD

Linea di montaggio SMD composta da due Pick & Place Suzuki supportate da sistemi automatici di loader/unloader con capacità di montaggio a partire da componenti di formato 0402, due serigrafiche con l'utilizzo di lamine in formato Vector e saldatura a rifusione ad aria calda a 6 zone indipendenti. Il controllo del montaggio e delle saldature delle schede viene effettuato tramite ispezione ottica.



## MONTAGGIO COMPONENTI PTH

Linee di montaggio manuale componenti pth formate da persone con esperienza ed affidabilità, controlli scrupolosi e programmati garantiscono un'elevata qualità nella produzione.

L'ausilio di pozzetti statici e di una saldatrice ad onda di stagno, nella quale è presente l'opzione della seconda onda per la saldatura della componentistica SMD se presente, permettono un'ampia produzione di tipologie di prodotti.

Tutta la linea di saldatura è idonea sia alla saldatura LEAD FREE che a PIOMBO

## COLLAUDI

Tecnici elettronici garantiscono, dove richiesto, un test funzionale con l'ausilio di interfacce tradizionali o su specifiche richieste o fornite dai clienti.

Una stretta collaborazione dell'azienda con i responsabili delle aree tecniche dei Clienti hanno creato, con il tempo, un servizio di consulenza e progettazione di nuovi cicli di collaudo dedicati, da inserire nel ciclo produttivo stesso in modo tale da garantire in ogni sua fase una qualità elevata nella realizzazione dei prodotti.







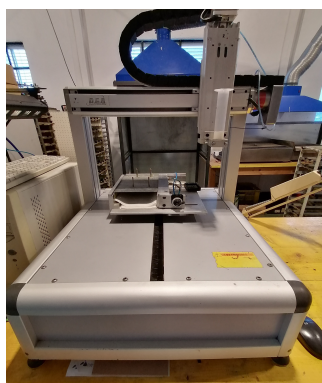
# E.S.H. Electronics Sweet Home S.r.l.

## COMPLETAMENTO SCHEDE ELETTRONICHE

La produzione di apparecchiature elettroniche richiede, oltre al montaggio dei componenti, anche una parte di finalizzazione, fase in cui l'azienda E.S.H. propone un team di persone che hanno la capacità di completare il prodotto con tutte le richieste e specifiche dettate dal Cliente in modo estremamente professionale senza appesantire in maniera evidente il risultato economico finale.

L'azienda E.S.H. si propone come partner globale ai propri clienti, infatti possiamo anche assemblare in appositi contenitori, plastici o metallici, le schede prodotte.

L'esperienza maturata e la grande capacità dei propri collaboratori permettono all'azienda di realizzare vere e proprie isole di lavoro dedicate ad ogni prodotto ed a specifiche lavori di assemblaggio, permettendo, così, una continua fluidità nelle lavorazioni senza trascurare in alcun modo la qualità, punto di forza e di primaria importanza per ogni nostro ciclo produttivo.



## PROTOTIPAZIONI e STAMPA 3D

L'Azienda E.S.H. si propone per la realizzazione di prototipi o piccole produzioni avvalendosi di un robot ad asse cartesiani che permette di contenere i costi di realizzazione.

Offriamo, inoltre, un servizio di Stampa 3D fino a 50micron di risoluzione partendo dal disegno CAD ( se presente) oppure sviluppandolo insieme.

Stampiamo in ABS/PLA/NYLON/TPU/FILAFLEX/PET ecc. tutto quello che è possibile ( ad esempio, ricambi, simulacri o prototipi) sia in numero limitato che in produzione di serie, il tutto in accordo con le esigenze del Cliente.



## PROGETTAZIONE

Ulteriore capacità dell'azienda, da proporre ai suoi Clienti, è un servizio personalizzato ed altamente qualificato, ovvero l'eventuale progettazione di nuovi o esistenti prodotti elettronici, avvalendosi delle nuove tecnologie sia nel campo dell'hardware che in quello software.

Il nostro servizio tiene in considerazione molti punti di vista compreso il ciclo produttivo in modo da poter proporre un prodotto competitivo anche nella fase produttiva.